



Association La Ronce
P4AL « Catherine Louison »
Organisme de Formation de la plateforme
13 rue Lavoisier, 27000 EVREUX – Tél : 02.32.28.77.05
SIRET n° : 780 811 071 000 56

« Formation à la Langue des Signes Française »

Apprendre la LSF vous intéresse ?

Les formules de politesse en LSF



Lors de la programmation d'une session de formation, un mail est envoyé pour vous informer.

Vous pouvez également consulter notre site internet. Le planning est actualisé dès qu'une nouvelle session est programmée....



Les dates à retenir :

Formations : 10 demi-journées le lundi
de 3h réparties :

Niveau A1.1 et A1.2 :
Du 18 mars au 24 juin 2024

Niveau A1.1 et A1.2 :
Du 9 septembre au 2 décembre 2024

Pour tout renseignement, vous
pouvez contacter

Julie SKRODOLIES

02.32.28.63.23

j.skrodolies@laronce.asso.fr

13 Rue Lavoisier
27000 Evreux

Coût de la formation
et modalité de paiement

Pour une session,
prix par personne

200 € pour les familles avec un
enfant sourd ou malentendant
sur justificatif.

330 € pour une inscription
individuelle.

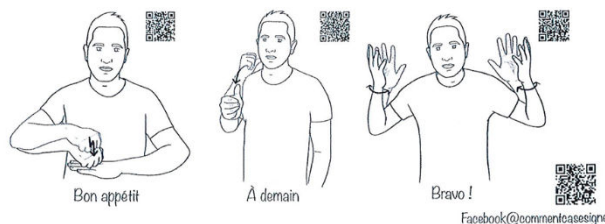
495 € pour une inscription prise
en charge par l'entreprise ou un
organisme financeur.

*Pour une inscription individuelle :
règlement par chèque à
l'inscription (encaissé le premier
jour de la formation).*

*Pour une inscription avec une prise
en charge : règlement à réception
de la facture.*



La certification qualité a été délivrée au titre de la catégorie d'action suivante:
ACTIONS DE FORMATION



La formation

La formation LSF pour qui ?

Nos cours sont ouverts à tous public adulte.

Particulier ou Salarié....

En situation de surdit  ou pas....

Que ce soit dans un cadre professionnel, pour communiquer avec une personne sourde ou tout simplement pour **apprendre pour le plaisir**.

Les cours se d rouleront au si ge social de l'Association La Ronce.

Chaque session de formation est organis e en cours collectifs par un formateur sourd qui s'exprime en Langue des Signes Fran aise (LSF mais  galement oralisant).

Le nombre de stagiaires par session est limit    6 personnes minimum et 12 personnes maximum.

Dans l' ventualit  o  le nombre d'inscrits minimum ne serait pas atteint, nous nous r servons le droit d'annuler la session 7 jours au moins avant le d but de la formation.

Les sommes vers es seraient alors int gralement rembours es. Les ch ques seraient retourn s.

Lors de la formation sont pr vus : caf , th  et petit g teau pendant la pause.

A l'issue de la formation, une attestation de formation est fournie   chaque stagiaire indiquant les objectifs, la nature et la dur e de la formation.

Vous souhaitez vous inscrire ?

Dans le cadre d'une inscription individuelle, nous vous remercions de compl ter la fiche d'inscription, elle doit  tre accompagn e du r glement int gral de la formation. Les ch ques sont encaiss s le premier jour de la formation.

Pour une demande de r glement  chelonn , nous vous remercions de prendre contact au secr tariat afin d' changer avant de commencer la formation.

Dans le cas o  vous b n ficiez du tarif r duit : un justificatif vous sera obligatoirement demand 

A r ception de la fiche d'inscription, le secr tariat vous fera parvenir un contrat de formation professionnelle en double exemplaire. Il sera accompagn  d'une convocation, du planning de la formation, du livret d'accueil et du r glement int rieur.

Un exemplaire de votre Contrat de Formation Professionnelle devra nous  tre retourn  d ment dat  et sign  avant le d but de la formation.

Dans le cadre d'une prise en charge de votre formation par votre employeur ou un organisme, la partie « Pour toute inscription   titre professionnelle » de la fiche d'inscription devra  tre compl t e, tamponn e et sign e et / ou il faudra nous retourner un accord de prise en charge.

Une convention de formation professionnelle sera mise en place entre l'organisme de formation et l'organisme finan ant votre formation.

Votre inscription ne sera effective qu'  la r ception de la convention de formation professionnelle sign e.

Nous vous ferons alors parvenir une confirmation d'inscription accompagn e d'une convocation, du planning de la formation, du livret d'accueil et du r glement int rieur.